



تاریخ امتحان
رشته مهندسی معماری

نام درس مبانی نظری معماری
نام استاد نسیم باشکوه
سال تحصیلی ۹۶ - ۱۳۹۵

نام و نام خانوادگی
شماره دانشجویی
نیمسال دوم
زمان امتحان ۶۰ دقیقه

قابل توجه دانشجویان محترم

دوربین‌های مدار بسته موجود در سالن‌های امتحانی نه تنها در حین برگزاری امتحانات بلکه بعد از اتمام آزمون‌ها نیز مورد بازبینی قرار خواهند گرفت و در صورت مشاهده هرگونه تخلف امتحانی برابر مقررات آموزشی و انضباطی دانشگاه برخورد خواهد شد. اداره امتحانات
** جواب تمامی سوالات را در پاسخنامه بنویسید**

۱- در تاریخ هنر یک اثر هنری چگونه دسته بندی می شود؟

الف) بصورت شکل (ب) بصورت محتوا (ج) بصورت تاریخی (د) الف و ب

۲- منشا بروز شکل گرایبی در کدام کشور بیشتر رواج یافت؟

الف) آمریکا (ب) فرانسه (ج) هلند (د) آلمان

۳- کدامیک از محققین زیر از علوم زیست شناسی برای مطالعه تاریخ معماری بهره جست؟

الف) دوران Durand (ب) گیدیون (ج) استدمن (د) برونو زوی

۴- کدامیک از محققین زیر معماری را ترکیبی از علم و هنر می داند که برای وجه علمی آن از نظریه تکامل گرایبی و هندسه

کمک می گیرد و برای وجه هنری آن ذوق و استعداد را لازم می داند؟

الف) برونو زوی (ب) گیدیون (ج) استدمن (د) دوران Durand

۵- کدامیک از معماران زیر بحث تاریخ را بعد از نگاه صرف شکلی در مقیاس معماری و شهرسازی مطرح کرد و سبک آن چه نام داشت؟

الف) آلدو روسی - نئومدرنیست ها (ب) سالیوان - سبک بین المللی (ج) آندره پالادیو - کلاسیک (د) هیچکدام

۶- مطالعات معماری راب کریبر در کدامیک از دو مقیاس های زیر بود؟

الف) مسکن - فضای تجمع (ب) سالن - اتاق (ج) اتاق - راهرو (د) ب و ج

۷- در مطالعات زبان شناختی، به ساختار جمله می پردازد و به ساختار معنایی آن توجه دارد.

الف) نحو - سمانتیک (ب) سمانتیک - نحو (ج) سمانتیک - سینتکس (د) ب و ج

۸- روش استدمن برای تحقیق در مورد آثار معماری و فرایند شکل گیری آنها به کدام گزینه زیر نزدیک تر است؟

الف) پیوند دنیای زبان و معماری و به زبان ریاضی درآوردن پلان معماری

ب) ایجاد گونه های فضایی به اشکال پایه و تغییر حالت آنها به ۶ حالت زاویه، قطاعی، افزودنی، ادغامی، همپوشانی و تغییر شکل

ج) ایجاد نمودارهای گراف بصورت لایه های متوالی ارتباط با فضاها

د) الف و ج

۹- کدامیک از محققین شکل گرای زیر، ساختار شکل و مرزبندی شکل را با دید گونه شناسی بررسی کرده است که در آن

ذهنیت انواع مختلف انسانها در دو مکان متفاوت بر فهم فضای معماری اثرگذار است؟

الف) دوران (ب) هرذگ (ج) استدمن (د) هیچکدام

۱۰- کدامیک از گزینه های زیر فهم کاملی از نگرش تاریخی تکاملی را ارائه می دهد؟

الف) این روش بصورت گرامر یا دستور زبان، سیر مراحل مختلف شکلی و احتمالات به یک شکل که با نمونه اصلی مطابقت باید را بررسی میکند.

ب) بعنوان شناسنامه فرهنگی سعی در براب کردن آن داشتند بنابراین بحث تاریخ دراولویت آنها قرار داشت.

ج) در اینجا تاریخ بعنوان علم مطرح شده که ثابت نبوده و احتیاج به تکمیل شدن دارد.

د) گزینه ب و ج

۱۱- کدامیک از گزینه های زیر جزو موضوعات اصلی تحقیقات مدرسه موراتوری نیست؟
 الف) انتقال ارزش های گونه شناسانه (ب) توجه به دو وجه انسان و طبیعت
 ج) توجه به ظرف مکانی، فرهنگ و روابط اجتماعی (د) توجه به عوامل بحران ساز هویت معاصر

۱۲- موراتوریهها بحران هویت معماری معاصر را در چه می دانستند؟

الف) مصرف گرایی (ب) فردگرایی (ج) جنگ جهانی (د) الف و ب

۱۳- به اعتقاد موراتوریهها معماری ای که محصول باشد، در آن پیوستگی وجود دارد.

الف) ضمیر خودآگاه (ب) ضمیر ناخودآگاه (ج) هردو (د) هیچکدام

۱۴- کدامیک از سه عنصر زیر نقش اساسی را در تحلیل فضایی معماری از دید برونو زوی دارد؟

الف) طبیعت - انسان - فضا (ب) تاریخ - انسان - فضا (ج) حرکت - انسان - فضا (د) تاریخ - حرکت - فضا

۱۵- از دیدگاه برونو زوی کدامیک از بناهای زیر در حیطه دسته بندی معماری قرار نمی گیرند؟

الف) طاق نصرت رومی (ب) پانتئون (ج) باسیلیکای قرون وسطی (د) ایاصوفیه

۱۶- در کدامیک از سبکهای معماری زیر، موضوع "حرکت در فضا" به حد بالای خود رسانده شده است؟

الف) معماری صدر مسیحیت (ب) معماری بیزانس (ج) معماری روم (د) معماری گوتیک

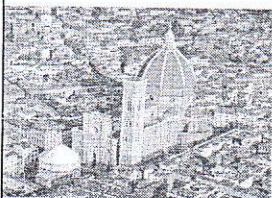
۱۷- کدامیک از سبکهای معماری زیر برای نخستین بار مفهوم عمق را به فضای داخلی وارد کرد؟

الف) صدر مسیحیت (ب) بیزانس (ج) معماری مدرن (د) گوتیک

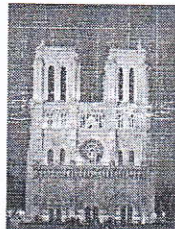
۱۸- کدامیک از محققین زیر از دنیای عرفان برای خواندن معماری سخن به میان آورده؟

الف) نادر اردلان (ب) علی اکبر صارمی (ج) هادی میرمیران (د) محمد منصور فلامکی

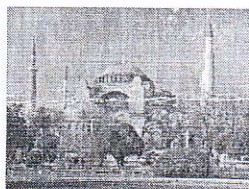
۱۹- از دیدگاه برونو زوی کدامیک از تصاویر زیر نوعی تداوم فضایی بین فضای داخل و خارج را عملی می سازد؟



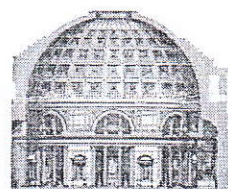
(د)



(ج)

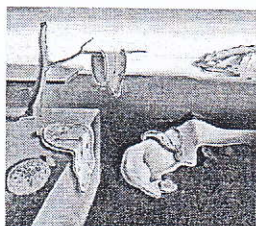


(ب)



(الف)

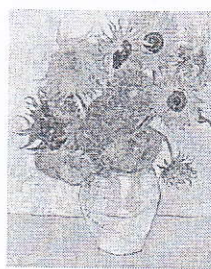
۲۰- بنظر گیدیون معماری مدرن الگوی حرکت و انتزاع را از کدام سبک نقاشی می پذیرد؟



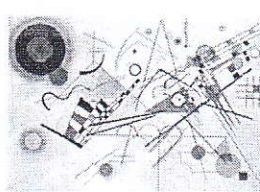
(د)



(ج)



(ب)



(الف)

۲۱- مختصری از نظرات کریستین نوربرگ شولتز در باب نگرش فضاگرا به معماری و سه عنصر شاخصی که در تحقیقاتش به آنها توجه کرده را بیان کنید.

۲۲- در نگرش تاریخی تکاملی، هدف، نگاه و ابزار مورد مطالعه چه بودند؟

۲۳- هدف، ابزار و تمرکز در نگرش فرهنگی اجتماعی راپاپورت و الیور را بیان کنید.

۲۴- هدف از هماهنگی عرفان و معماری در نگرش معناگرا چیست؟

هر کدام از سوالات تستی ۰/۵ نمره و هر کدام از سوالات تشریحی ۱ نمره دارند. موفق باشید - نسیم باشکوه