

زمان امتحان 13:30  
مقطع

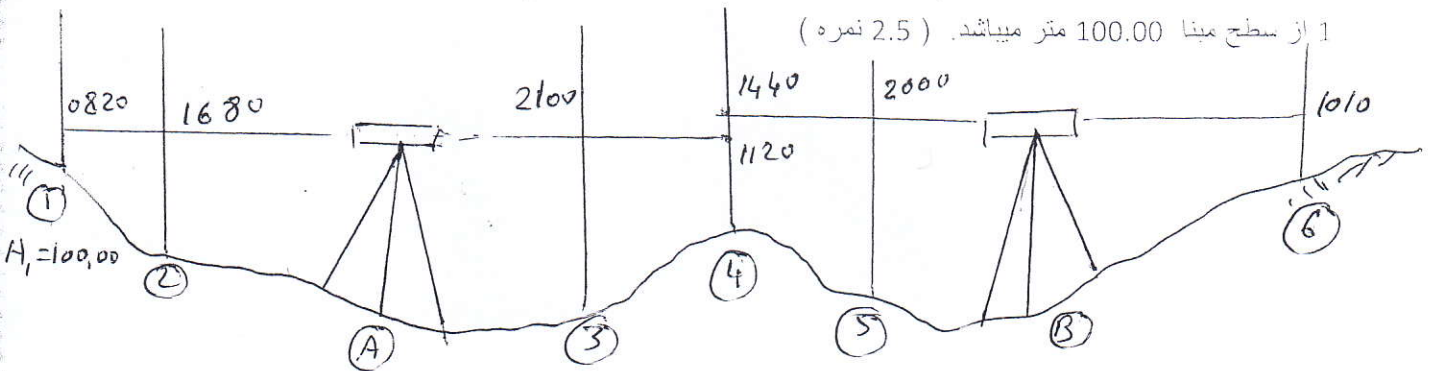
نام و نام خانوادگی: شماره دانشجویی: رشته: عمران مقطع:

نام درس: نقشه برداری 1 و عملیات نام استاد: دکتر یوسف زاده تاریخ: 3 / 4 / 96 ساعت:

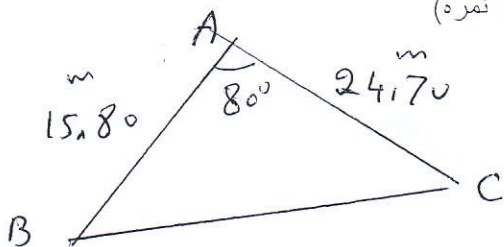
13:30  نیمسال اول /  \* نیمسال دوم /  تابستان

1- مقیاس نقشه ای 1/2500 میباشد. دو نقطه بفاصله 80 متر در روی این نقشه چند سانتیمتر دیده می شود؟ زمینی بمساحت 200 مترمربع چند سانتی متر مربع دیده می شود؟ (2.5 نمره)

2- در یک تراز یابی مطابق شکل اول جدول تراز یابی را تنظیم کنید. ثانيا ارتفاع نقاط 2 و 3 و 4 و 5 و 6 را تعیین کنید. ارتفاع نقطه 1 از سطح مبنا 100.00 متر میباشد. (2.5 نمره)



3- در مثلث مطابق شکل ضلع BC و زوایای B و C را تعیین کنید. (2.5 نمره)



4- در برداشت تاکنومتری مطابق جدول فاصله AB و AC و اختلاف ارتفاع B و C را نسبت به A بدست آورید. (2.5 نمره)

| نقطه | ارتفاع | فاصله | ارتفاع | فاصله | ارتفاع |
|------|--------|-------|--------|-------|--------|
| A    | 100.00 | 2100  | 1600   | 1100  | 500    |
| B    |        |       |        |       | 95.20  |
| C    |        | 2540  | 1760   | 6980  | 21.10  |

I = 1.60

یوسف زاده