

زمان امتحان:

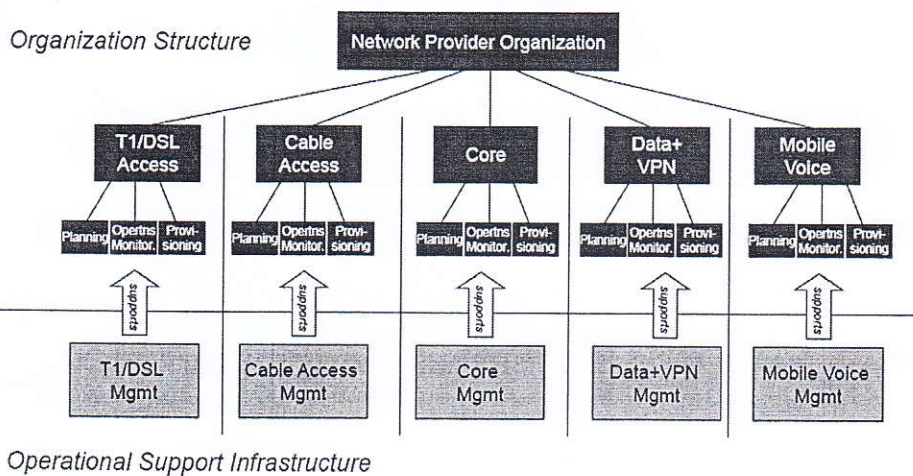
وزارت علوم، تحقیقات و فناوری
موسسه آموزش عالی نبی اکرم(ص)



نام و نام خانوادگی: _____ شماره دانشجویی: _____ رشته: _____ مقطع: _____
نام درس: _____ نام استاد: _____ تاریخ: _____ ساعت: _____
 نیمسال اول / نیمسال دوم / تابستان

۱- تعریفی برای مدیریت شبکه ارائه دهید و دلایل ضرورت آن را بیان نمایید. وظایف آن را بر اساس دو مدل متداول تشریح نمایید.

۲- دسته بندی های مختلف برای چارت سازمانی NM را توضیح دهید و ساختار سازمانی مثال زیر را تشریح کنید.



۳- چند نوع اطلاعات از Get, Device می شود؟ مهمترین تفاوت آن ها چیست؟

۴- روش های Discovery را به اختصار معرفی نمایید.

۵- منظور از NMS در مدیریت شبکه چیست؟

الف) ابزاراتی که برنامه های کاربردی روی آنها اجرا می شود. (ب) زبانی برای تعریف و نامگذاری

(ج) قراردادی برای ارتباطات شبکه (د) هیچ کدام

۶- SNMP معرف چیست؟

الف) استاندارد IETF در لایه انتقال برای مدیریت داده ها با فرمت MIB

ب) استاندارد IETF در لایه پیوند داده ها برای مدیریت داده ها با فرمت MIB

ج) استاندارد ITU-T در لایه انتقال برای مدیریت داده ها با فرمت MIB

د) استاندارد ITU-T در لایه پیوند داده ها برای مدیریت داده ها با فرمت MIB

۷- کدامیک از موارد زیر توانایی اندازه گیری درگیر و مشغول بودن سیستم است؟

الف) workload ب) throughput ج) capacity د) utilization

۸- مفهوم SML در شبکه های ارتباطی چیست؟

الف) مدیریت قطعات مجزا ب) ارتباط بین المانهای شبکه ج) مدیریت اجرای یکنواخت سرویس ها د) مدیریت کسب و کار

۹- کدامیک از موارد زیر جزو اهداف مدیر شبکه نیست؟

الف) مدیریت منابع ب) تدارک سرویس های قابل اعتماد ج) ساده سازی سیستم های مدیریتی د) فراهم کردن دیتا بیس شبکه

۱۰- برای بالا بردن کارایی کدام یک باید انجام شود؟

الف) تقسیم بندی و توزیع سرورها ب) انحصار سرویس دهنده به سرویس خاص ج) توزیع کاربران د) هر سه مورد